

# สมุดวัคซีน

## สำหรับผู้ใหญ่และผู้สูงอายุ



# “หลายโรคร้าย ป้องกันได้ ด้วยวัคซีน”

อ่านข้อมูล  
โรคที่ป้องกันได้ด้วยวัคซีน  
สแกนคิวอาร์โค้ดที่นี่>>



ชื่อ นาย/นาง/นางสาว .....สกุล.....

เพศ ☐ ชาย ☐ หญิง เลข HN.....

วัน/เดือน/ปีเกิด .....

ที่อยู่ .....

โทรศัพท์ .....

โรคประจำตัว.....

ประวัติแพ้ (ยา วัคซีน หรืออาหาร) .....

ยาที่ใช้ประจำ .....

โรงพยาบาล/คลินิก .....

กรณีฉุกเฉินติดต่อ:

ชื่อ นาย/นาง/นางสาว .....สกุล.....

ความสัมพันธ์.....โทรศัพท์.....

วัคซีน

อายุ

18 - 26 ปี

27 - 64 ปี

อายุตั้งแต่ 65 ปีขึ้นไป

วัคซีนบาดทะยัก คอตีบ และไอกรน

กระตุ้นด้วยวัคซีนบาดทะยักและคอตีบทุก 10 ปี

กระตุ้นด้วย วัคซีนบาดทะยัก คอตีบ และไอกรน แทนวัคซีนบาดทะยักและคอตีบ 1 ครั้ง

วัคซีนไข้หวัดใหญ่

ทุกปี ปีละ 1 เข็ม

ทุกปี ปีละ 1 เข็ม (ดูข้อมูลเพิ่มเติม)

วัคซีนโควิด 19

ทุกปี ปีละ 1 เข็ม

(ดูข้อมูลเพิ่มเติม)

ทุกปี ปีละ 1 เข็ม (อายุตั้งแต่ 60 ปีขึ้นไป)

วัคซีนหัด คางทูม และหัดเยอรมัน

2 เข็ม (ดูข้อมูลเพิ่มเติม)

วัคซีนอีสุกอีใส

2 เข็ม (ดูข้อมูลเพิ่มเติม)

วัคซีนไวรัสตับอักเสบบี

2 เข็ม (ดูข้อมูลเพิ่มเติม)

วัคซีนไวรัสตับอักเสบบี

ดูข้อมูลเพิ่มเติม

3 เข็ม (ดูข้อมูลเพิ่มเติม)

วัคซีนเอชพีวี

3 เข็ม (ชาย)

อายุ 27 - 45 ปี

3 เข็ม (หญิง)

วัคซีนนิวโมค็อกคัส

วัคซีนชนิด 20 สายพันธุ์ 1 เข็ม หรือวัคซีน  
และพิจารณาตามด้วยวัคซีนชนิด 23 สายพันธุ์

ชนิด 13 หรือ 15 สายพันธุ์ 1 เข็ม  
(ดูข้อมูลเพิ่มเติม)

วัคซีนชนิด 20 สายพันธุ์ 1 เข็ม  
หรือวัคซีนชนิด 13 หรือ 15 สายพันธุ์ 1 เข็ม

วัคซีนชนิด 20 สายพันธุ์ 1 เข็ม หรือวัคซีนชนิด 13 หรือ 15  
สายพันธุ์ 1 เข็ม ในผู้ที่ภูมิคุ้มกันบกพร่องซึ่งรวมถึงผู้ที่มีการ

สายพันธุ์ 1 เข็มและพิจารณาตามด้วยวัคซีนชนิด 23 สายพันธุ์  
น้ำหล่อเลี้ยงสมองไขสันหลังและฝังประสาทหูเทียม (ดูข้อมูลเพิ่มเติม)

และพิจารณาตามด้วยวัคซีน  
ชนิด 23 สายพันธุ์ 1 เข็ม (ดูข้อมูลเพิ่มเติม)

วัคซีนอาร์เอสวี

1 เข็ม ในสตรีมีครรภ์ (ดูข้อมูลเพิ่มเติม)

1 เข็ม (อายุ 60 - 74 ปี)  
(ดูข้อมูลเพิ่มเติม)

1 เข็ม (อายุตั้งแต่ 75 ปีขึ้นไป)

วัคซีนงูสวัด (ชนิดเชื้อเป็น)

1 เข็ม (อายุตั้งแต่ 60 ปีขึ้นไป)

วัคซีนงูสวัด (ชนิดไม่เชื้อเป็น)

2 เข็ม ในผู้ที่มีภูมิคุ้มกันบกพร่อง

2 เข็ม (อายุตั้งแต่ 50 ปีขึ้นไป)

วัคซีนไข้เลือดออก (ที่มีแกนหลักเป็นไวรัสคอก)

2 เข็ม (อายุ 4 - 60 ปี)

วัคซีนไข้เลือดออก (ที่มีแกนหลักเป็นไวรัสไขเหลือง)

3 เข็ม (อายุ 6 - 45 ปี)  
เฉพาะผู้ที่เคยเป็นไข้เลือดออกมาก่อนเท่านั้น

วัคซีนไข้สมองอักเสบเจอี

1, 2 หรือ 3 เข็ม ขึ้นกับชนิดของวัคซีนและความเสี่ยง (ดูข้อมูลเพิ่มเติม)

วัคซีนไข้กาฬหลังแอ่น

1, 2 หรือ 3 เข็ม ขึ้นกับชนิดของวัคซีนและความเสี่ยง (ดูข้อมูลเพิ่มเติม)

วัคซีนฝีดาษลิง

2 เข็ม

1 หรือ 2 เข็ม ขึ้นกับความเสี่ยงและประวัติการรับวัคซีน

แนะนำสำหรับผู้ใหญ่ตามอายุ  
หรือไม่มีหลักฐานว่ามี  
ภูมิคุ้มกันที่ป้องกันโรค

พิจารณา (วัคซีนทางเลือก)  
สำหรับผู้ใหญ่ตามอายุ

แนะนำสำหรับผู้ใหญ่  
ที่มีปัจจัยเสี่ยงเพิ่มเติม

แนะนำตามการตัดสินใจ  
ทางคลินิกร่วมกัน

ห้ามฉีดหรือต้องระมัดระวัง

ไม่มีคำแนะนำโดยเฉพาะ







วัคซีน



งูสวัด

บาดทะยัก  
คอตีบ  
และไอกรน

หัด คางทูม  
หัดเยอรมัน

อีสุกอีใส

เอชพีวี

เข็มที่ 1

วันที่รับวัคซีน \_\_\_\_\_  
ยี่ห้อวัคซีน \_\_\_\_\_  
ลายเซ็น \_\_\_\_\_

เข็มที่ 2

วันที่รับวัคซีน \_\_\_\_\_  
ยี่ห้อวัคซีน \_\_\_\_\_  
ลายเซ็น \_\_\_\_\_

เข็มที่ 1

วันที่รับวัคซีน \_\_\_\_\_  
ยี่ห้อวัคซีน \_\_\_\_\_  
ลายเซ็น \_\_\_\_\_

เข็มที่ 2

วันที่รับวัคซีน \_\_\_\_\_  
ยี่ห้อวัคซีน \_\_\_\_\_  
ลายเซ็น \_\_\_\_\_

เข็มที่ 1

วันที่รับวัคซีน \_\_\_\_\_  
ยี่ห้อวัคซีน \_\_\_\_\_  
ลายเซ็น \_\_\_\_\_

เข็มที่ 2

วันที่รับวัคซีน \_\_\_\_\_  
ยี่ห้อวัคซีน \_\_\_\_\_  
ลายเซ็น \_\_\_\_\_

เข็มที่ 1

วันที่รับวัคซีน \_\_\_\_\_  
ยี่ห้อวัคซีน \_\_\_\_\_  
ลายเซ็น \_\_\_\_\_

เข็มที่ 2

วันที่รับวัคซีน \_\_\_\_\_  
ยี่ห้อวัคซีน \_\_\_\_\_  
ลายเซ็น \_\_\_\_\_

เข็มที่ 1

วันที่รับวัคซีน \_\_\_\_\_  
ยี่ห้อวัคซีน \_\_\_\_\_  
ลายเซ็น \_\_\_\_\_

เข็มที่ 2

วันที่รับวัคซีน \_\_\_\_\_  
ยี่ห้อวัคซีน \_\_\_\_\_  
ลายเซ็น \_\_\_\_\_

เข็มที่ 3

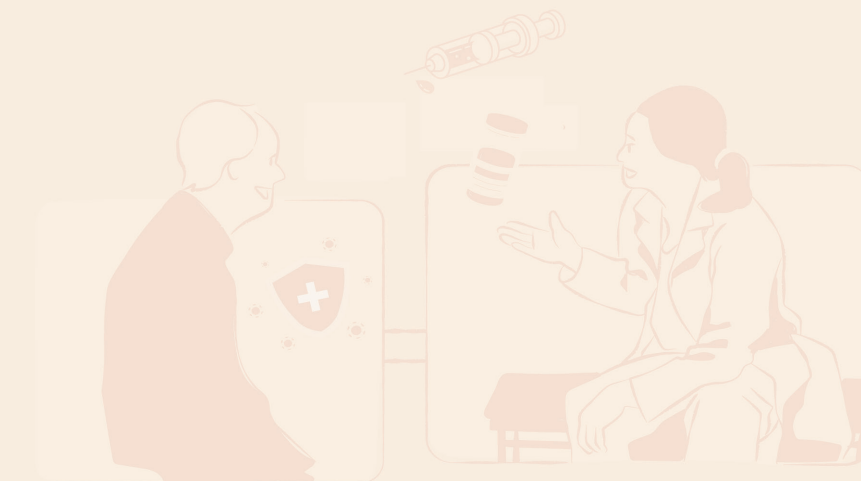
วันที่รับวัคซีน \_\_\_\_\_  
ยี่ห้อวัคซีน \_\_\_\_\_  
ลายเซ็น \_\_\_\_\_

เข็มที่ 4

วันที่รับวัคซีน \_\_\_\_\_  
ยี่ห้อวัคซีน \_\_\_\_\_  
ลายเซ็น \_\_\_\_\_

เข็มที่ 5

วันที่รับวัคซีน \_\_\_\_\_  
ยี่ห้อวัคซีน \_\_\_\_\_  
ลายเซ็น \_\_\_\_\_



เข็มที่ 3

วันที่รับวัคซีน \_\_\_\_\_  
ยี่ห้อวัคซีน \_\_\_\_\_  
ลายเซ็น \_\_\_\_\_

เข็มที่ 4

วันที่รับวัคซีน \_\_\_\_\_  
ยี่ห้อวัคซีน \_\_\_\_\_  
ลายเซ็น \_\_\_\_\_

၂၀၂၁

ไวรัส  
ตับอักเสบบี

**เซ็มที่ 1**

วันที่รับวัคซีน \_\_\_\_\_

ยี่ห้อวัคซีน \_\_\_\_\_

ลายเซ็น \_\_\_\_\_

## เพิ่มเติม 2

วันที่รับวัคซีน \_\_\_\_\_

ยี่ห้อวัคซีน \_\_\_\_\_

ลายเซ็น \_\_\_\_\_

ไวรัส  
ตับอักเสบบี

เจมที่ 1

วันที่รับวัคซีน

ยี่ห้อวัคซีน

ลายเซ็น

เริ่มที่ 2

วันที่รับวัคซีน

ยี่ห้อวัคซีน

ลายเซ็น

## ไข่เลือดออก

**เจมที่ 1**

วันที่รับวัคซีน \_\_\_\_\_

ยี่ห้อวัคซีน \_\_\_\_\_

ลายเซ็น \_\_\_\_\_

**เจมส์ที่ 2**

วันที่รับวัคซีน \_\_\_\_\_

ยี่ห้อวัคซีน \_\_\_\_\_

ลายเซ็น \_\_\_\_\_

## ไข่กาฬ หลังแ่อน

**เจมที่ 1**

วันที่รับวัคซีน \_\_\_\_\_

ยี่ห้อวัคซีน \_\_\_\_\_

ลายเซ็น \_\_\_\_\_

**เจมที่ 2**  
 วันที่รับวัคซีน \_\_\_\_\_  
 ยี่ห้อวัคซีน \_\_\_\_\_  
 ปลายเซ็น \_\_\_\_\_

วัคซีนอื่น ๆ

ชื่อวัดจีน/ยี่ห้อ \_\_\_\_\_

\_\_\_\_\_

วันที่รับวัดจีน \_\_\_\_\_

ลายเซ็น \_\_\_\_\_

ชื่อวัดจีน/ยี่หอ \_\_\_\_\_

\_\_\_\_\_

วันที่รับวัดจีน \_\_\_\_\_

ลายเซ็น \_\_\_\_\_

เพิ่มที่ 3

วันที่รับวัคซีน \_\_\_\_\_

ยี่ห้อวัคซีน \_\_\_\_\_

ลายเซ็น \_\_\_\_\_

## เซ็มที่ 4

วันที่รับวัคซีน \_\_\_\_\_  
 ยี่ห้อวัคซีน \_\_\_\_\_  
 ลายเซ็น \_\_\_\_\_

**เจ็มที่ ๕**

วันที่รับวัคซีน .....

ยี่ห้อวัคซีน .....

ลายเซ็น .....

## เซ็มที่ 3

วันที่รับวัคซีน \_\_\_\_\_

ยี่ห้อวัคซีน \_\_\_\_\_

ลายเซ็น \_\_\_\_\_

## เซมที่ 4

วันที่รับวัคซีน \_\_\_\_\_

ยี่ห้อวัคซีน \_\_\_\_\_

ลายเซ็น \_\_\_\_\_

เจมที่ 5

วันที่รับวัคซีน .....

ยี่ห้อวัคซีน .....

ลายเซ็น .....

ชื่อวัดจีน/ยี่ห้อ \_\_\_\_\_

\_\_\_\_\_

วันที่รับวัดจีน \_\_\_\_\_

ลายเซ็น \_\_\_\_\_

ชื่อวัคซีน/ยี่ห้อ \_\_\_\_\_

\_\_\_\_\_

วันที่รับวัคซีน \_\_\_\_\_

ลายเซ็น \_\_\_\_\_

ชื่อวัคซีน/ยี่ห้อ \_\_\_\_\_

วันที่รับวัคซีน \_\_\_\_\_

ลายเซ็น \_\_\_\_\_

## อาการไม่พึงประสงค์

ควรให้ผู้รับวัคซีนนั่งพักดูอาการ  
อย่างน้อย 15-30 นาที หลังการให้วัคซีน

สามารถพบอาการไม่พึงประสงค์ของวัคซีนได้ 2 แบบ คือ  
อาการเฉพะที่ เช่น ปวด บวม แดง คัน บริเวณที่ฉีด  
และอาการตามระบบ เช่น ไข้ เวียนศีรษะ ปวดศีรษะ  
คลื่นไส้ อ่อนเพลีย ปวดเมื่อยตามตัว  
โดยทั่วไปมักไม่รุนแรงและหายได้เองภายใน 2-3 วัน  
ถ้าอาการไม่ดีขึ้นในเวลาดังกล่าวให้ปรึกษาแพทย์

ประวัติการแพ้รุนแรง (แอนาฟิแล็กซิส) ต่อวัคซีน  
หรือส่วนประกอบของวัคซีน เป็นข้อห้ามของการให้  
วัคซีนเดิม หรือวัคซีนที่มีส่วนประกอบเดิมในโดสถัดไป



สมาคม  
โรคติดเชื้อแห่งประเทศไทย  
Infectious Disease Association of Thailand



Reference: คำแนะนำการให้วัคซีนป้องกันโรคสำหรับผู้ใหญ่และผู้สูงอายุ IDAT 2025